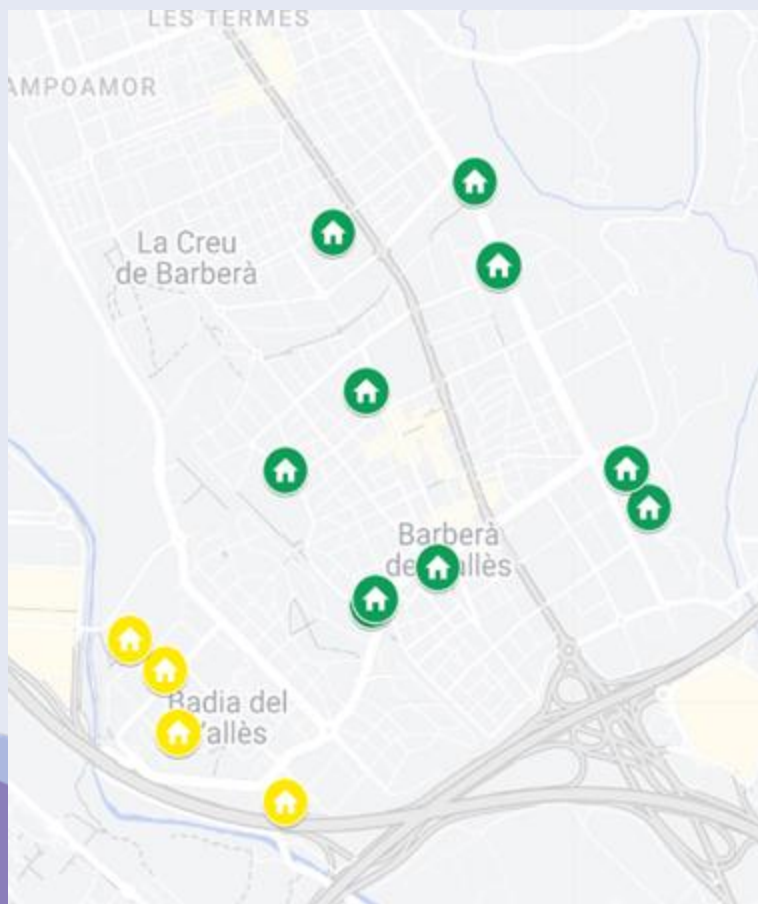


Desafecció, Absentisme i AEP



Zona Educativa de Badia del Vallès i Barberà del Vallès

Presentació dels serveis i el territori



De què parlem?

PROCÉS DE TREBALL

La importància de la xarxa i el treball comunitari a la construcció del coneixement compartit.

Pla Educatiu d'Entorn.

DESAFECCIÓ

Prevenió de l'AEP.

ABSENTISME

ABANDONAMENT ESCOLAR PREMATUR (AEP)

Desafecció: CONTEXTUALITZACIÓ DEL FENOMEN



AEP

ABSENTISME

DESAFECCIÓ ESCOLAR

Comunitari PROCÉS DE CONSTRUCCIÓ CONJUNTA

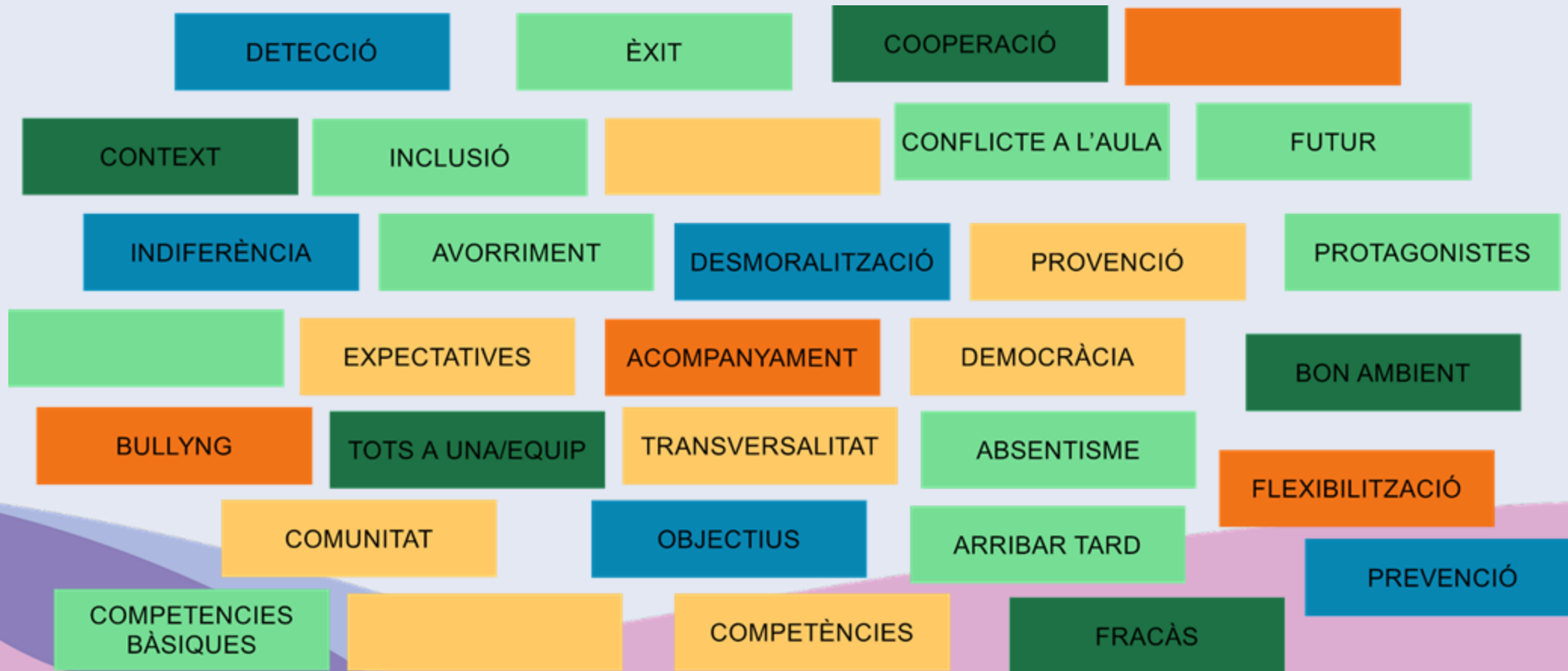
Amb els serveis del territori, s'ha treballat el fet de posar-se al lloc de l'altre i la construcció del concepte conjunt i comunitari.

A la imatge de la dreta es mostra la dinàmica del mapa d'empatia.

Què sento? 	Què veig? 	Què penso? 
Què sento? 	Què dic? 	Què faig? 

Desafecció

CONSTRUCCIÓ DEL CONCEPTE D'AFECCIÓ I DESAFECCIÓ ESCOLAR



LA NOSTRA DEFINICIÓ COMPARTIDA

L'afecció escolar és el sentiment de benestar d'una persona en qualsevol procés d'aprenentatge.

I TOTES LES ACCIONS QUE NO GENEREN AFECCIÓ, PRODUEIXEN DESAFECCIÓ.

Eina de detecció
DETECCIÓ DE LA DESAFECCIÓ DES DEL PROPI CENTRE EDUCATIU.
INDICADORS DISTRIBUÏTS EN 4 DIMENSIONS

Experiència
escolar

Trajectòria
escolar

Estructura-família

Institució-sistema

Eina de detecció

DETECCIÓ DE LA DESAFECCIÓ DES DEL PROPI CENTRE EDUCATIU.

INDICADORS DISTRIBUÏTS EN 4 DIMENSIONS

Experiència escolar

Actituds disruptives de l'alumnat

Invisibilitat, Aïllament, manca sociabilitat

Sentiment de 'futilitat' (manca d'importància de les tasques escolars)

Pèrdua de sentiment de pertinença

Mala relació amb el professorat

Manca de projecció de futur

Eina de detecció

DETECCIÓ DE LA DESAFECCIÓ DES DEL PROPI CENTRE EDUCATIU.

INDICADORS DISTRIBUÏTS EN 4 DIMENSIONS

Trajectòria escolar

Baix rendiment (suspensos, males notes)

Repetició de curs

Absentisme de diferents graus (puntual, reiteratiu, crònic...)

Incompliment dels horaris d'entrada o sortida del centre

Manca d'assistència a les activitats (colònies, sortides, tallers, etc.)

Eina de detecció

DETECCIÓ DE LA DESAFECCIÓ DES DEL PROPI CENTRE EDUCATIU. INDICADORS DISTRIBUÏTS EN 4 DIMENSIONS

Estructura-Família

Manca d'acompanyament familiar a les activitats acadèmiques

Manca d'acompanyament familiar a les activitats culturals

Baixes expectatives familiars: cap a l'infant, l'escola o l'educació en general

No realització d'activitats extraescolars

Necessitats econòmiques i inserció laboral prematura i precària

Aspectes socials i culturals que dificulten l'aposta per l'educació

Eina de detecció

DETECCIÓ DE LA DESAFECCIÓ DES DEL PROPI CENTRE EDUCATIU.

INDICADORS DISTRIBUÏTS EN 4 DIMENSIONS

Institució - Sistema

Actituds negatives del professorat: aplicació de mecanismes punitius

Manca de comunicació entre família i escola (bidireccional)

Necessitat de millora dels canals de difusió

Manca d'oferta d'altres formacions: tallers de tarda

Dificultat de l'escola per ser significativa per a determinades famílies (més allunyades de la cultura escolar)

Mecanismes de seguiment de l'alumnat vulnerable insuficients i ineficients

Eina de detecció

EXEMPLE DE L'EINA PER AL TREBALL COMPARTIT



Google Sheets



Google Drive

Dimensió	Indicador	Situació de detecció	Recomanació	Serveis de suport
Experiència	Pèrdua de sentiment de pertinença	No s'identifiquen situacions de pèrdua de sentiment de pertinença	Segueix amb atenció l'evolució d'aquest o aquesta jove	De moment no et cal acudir a ningú més
	Mala relació amb el professorat	Sistemàticament hi ha confrontament directe amb el professorat o, en el seu defecte, es manifesta una manca de voluntat de tracte amb la majoria del claustre.	La situació requereix d'una intervenció personalitzada des del centre educatiu i, eventualment, altres serveis de suport	Àrea d'Educació; EAP; Promotora Escolar del Poble Gitano; Joventut; CAT Social (Comissió Atenció a la Diversitat); Comissió de desafecció, absentisme i AEP; Comissió Social de Centre
	Manca de projecció de futur	En alguna ocasió s'ha escoltat manifestar a l'alumnat que no continuarà amb els estudis o que els estudis no serveixen per res, si bé després això s'ha matisat o rectificat.	Manté l'atenció en aquest/a alumne/a i valora si té altres indicadors grocs	Posa en comú aquesta situació amb la resta de docents per treballar estratègies de centre que permetin prevenir el seu empitjorament. Si s'escau, comparteix el cas amb la Comissió de desafecció, absentisme i AEP.

PROTOCOL D'ÀMBIT COMUNITARI DE PREVENCIÓ, DETECCIÓ I INTERVENCIÓ DAVANT SITUACIONS D'ABSENTISME

Justificació i objectius del Protocol (1)

Definició d'absentisme (2)

Normativa (3)

FACTORS DE RISC I ACCIONS DE PREVENCIÓ (4)

Personals (5)

Familiars (6)

Contextuals (7)

Escolars (8)

CENTRE

INDICADORS D'ABSENTISME

LLEU (<5%) (9)
puntual o esporàdic

MODERAT (5% - 25%) (10)

GREU (>25%) (11)
regular o crònic

TUTOR/A

Comunicació
alumne i família
(12)

NO es
resol

TUTOR/A

Entrevista amb
l'alumne(13)

Entrevista amb
la família I (14)

Família
il·localitzable (15)

Entrevista amb la
família II (17)

TUTOR/A

**VALORACIÓ EQUIP DOCENT i
concreció de mesures (16)**

Si es resol

NO es resol

INSPECCIÓ d'Educació

SERVEIS SOCIALS

DIRECTOR/A (18)

**COMISSIÓ
D'ABSENTISME
D'ÀMBIT
COMUNITARI**

Definició i
Composició (21)

Actuacions
preventives (22)

Valoració i
Intervenció (23)

Serveis Territorials/
Consorci d'Educació de BCN

Inspecció d'Educació

Serveis Socials

Contacte amb
la DGAIA

DIRECTOR/A (20)

Si es resol

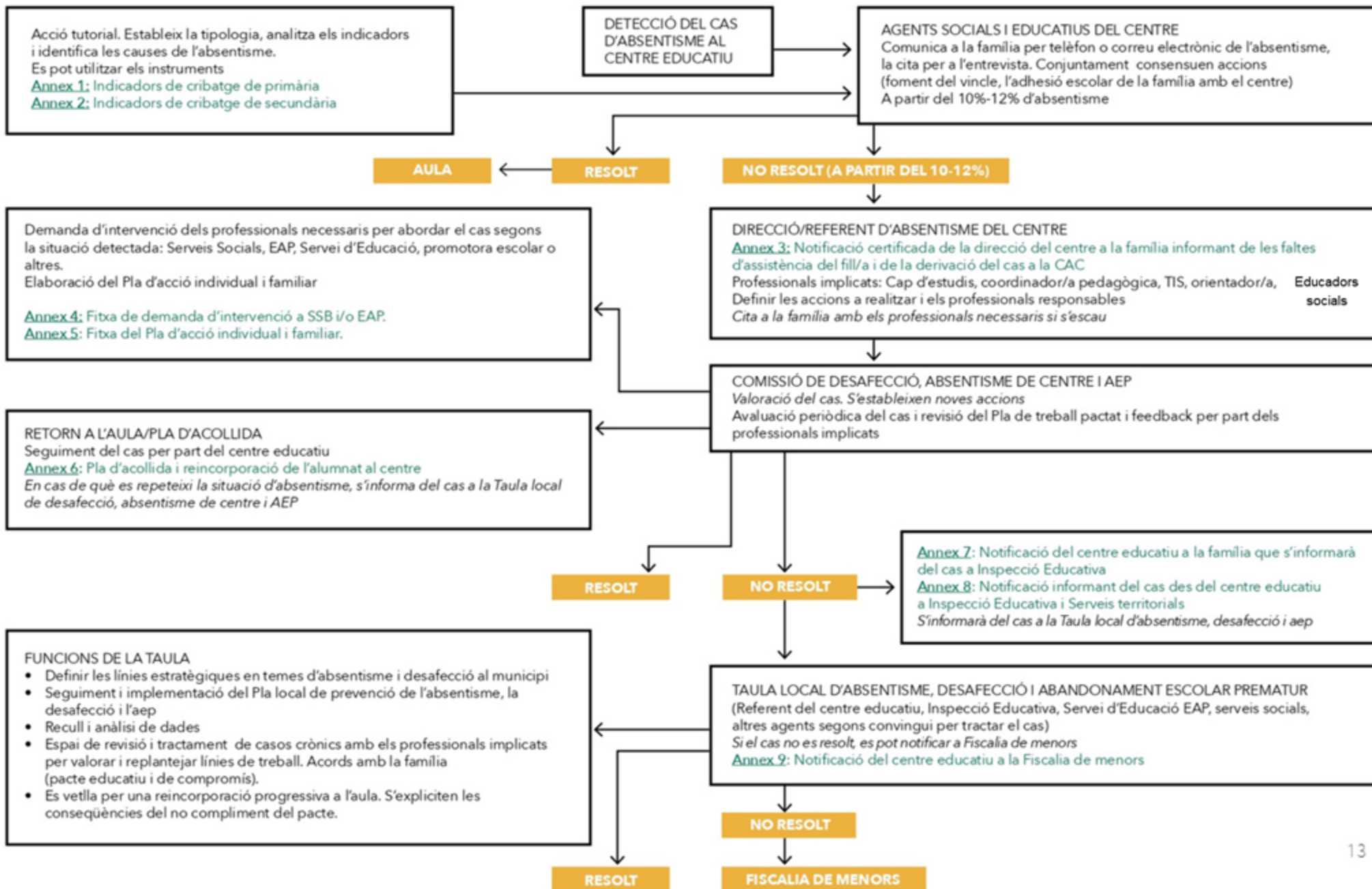
NO es resol

Accions per la
reincorporació de
l'alumne a l'aula i al
centre (19)

AUTOAPRENENTATGE I COMUNICACIÓ



CIRCUIT PER A LA DETECCIÓ, DIAGNOSIS I INTERVENCIÓ EN SITUACIONS D'ABSENTISME, DESAFECCIÓ ESCOLAR I D'ABANDONAMENT ESCOLAR PREMATUR DE BADIA DEL VALLÈS



Abordatge de la desafecció i l'absentisme ESPAIS DE TREBALL EN XARXA, ON S'INCORPOREN TOTS ELS AGENTS DELS TERRITORIS

RECOLLIDA DE LES ABSÈNCIES

Hem d'enfocar la mirada cap a les absències o faltes, ja que aquestes són les que fan que l'infant o adolescent perdi les oportunitats d'aprenentatge, socialització, coneixements, lleure...

Intervenim tant en cas d'absències justificades com d'absentisme.



EINA PER LA RECOLLIDA DE L'ABSENTISME

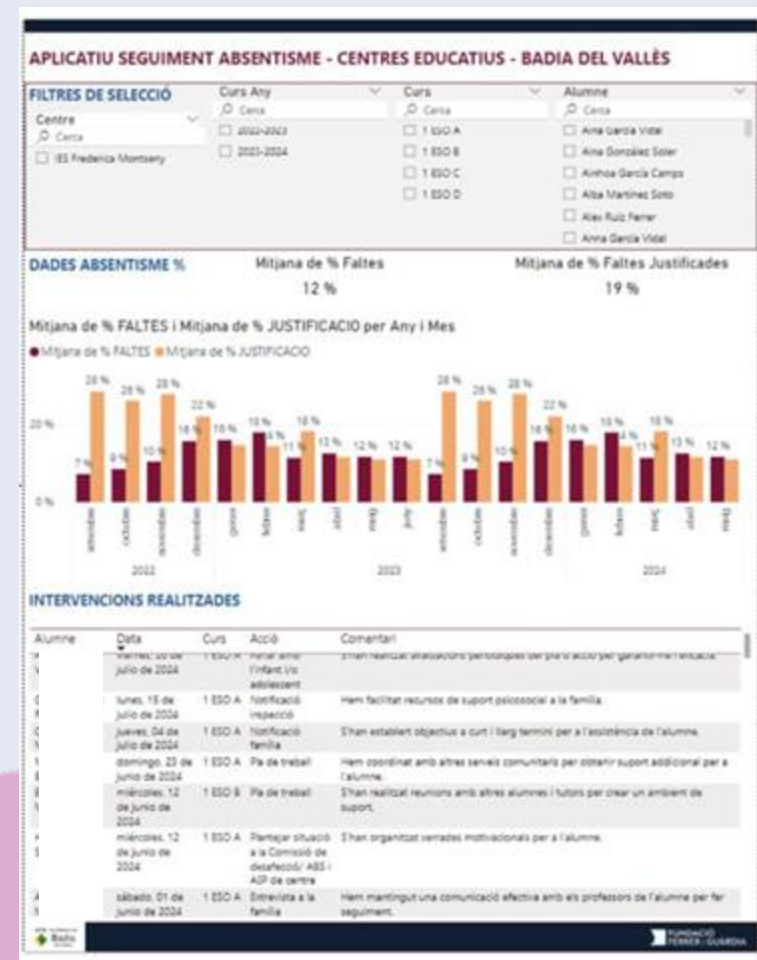
L'Eina d'Absentisme de Badia del Vallès és un sistema de recollida i visualització de dades de l'absentisme als centres de secundària de Badia del Vallès. El sistema també permet la recollida de dades dels centres de primària amb les adaptacions pertinents en l'entrada de dades (nombre d'hores d'absentisme).

Dades d'absentisme

Permet introduir totes les absències del centre educatiu, justificades o no.

Intervencions realitzades

Segons les categories definides al pla.



Espais de treball en xarxa

TAULES LOCALS DE
DESAFECCIÓ I ABSENTISME

COMISSIÓ DE DESAFECCIÓ,
ABSENTISME I ABANDONAMENT
DE CENTRE EDUCATIU

TAULA LOCAL DE DESAFECCIÓ,
ABSENTISME I AEP

En xarxa

Comunitari

Construcció de
l'aprenentatge
compartit

L'Observatori de trajectòries i transicions educatives, UN PAS ENDAVANT PER REDUIR ABANDONAMENT. UNA EXPERIÈNCIA PER FER FRONT L'AEP.

2018-19 Comissió mixta per a l'èxit educatiu del Consell Municipal d'Educació de Barberà del Vallès i el PEE dissenya el projecte de L'Orientació clau per l'èxit educatiu

04/06/19 Presentació del projecte al Plenari del Consell Municipal D'Educació.

2020-21 Implementació del projecte

GRUP DIANA
114 joves

- Alumnat de 4t de l'ESO
- Alumnat PFI
- Alumnat prova accés
- Derivacions

OTTE

ESTUDI LONGITUDINAL: factors de risc, factors protectors

ACOMPANYAMENT ALS I LES JOVES I A LES SEVES FAMÍLIES. etapa de transició i de trajectòria educativa

Realitzar un seguiment dels itineraris en la formació post-obligatòria de l'alumnat que inicia un Cicle formatiu de grau mitjà

Dur a terme accions preventives complementàries per detectar, intervenir i acompanyar davant de situacions de risc d'abandonament escolar prematur.

variables: Nota d'accés, prioritat i motivació (primer qüestionari)

Realitzar una detecció precoç dels abandonaments per poder oferir un servei d'acompanyament aLS I LES joves i les seves famílies.

els/les alumnes que fan aep: orientació fent itineraris personalitzats

OTTE

Inici de curs Promoció 2022-24

La distribució per **sexe**, 58% d'homes i 40% de dones, és un reflex del que succeeix a major escala territorial, són majoria clara els matriculats homes. Un *gap* de 18 punts percentuals en aquesta mostra.

🔗 L'informe final, si s'escau, inclourà informació d'aquesta proporció dona/home relativa a l'univers de matriculats a CFGM, a escala municipal i/o Catalunya.

Sexe		
Dona	46	40,4%
Home	66	57,9%
No binari	0	0,0%
No respon	2	1,8%
	114	

Nota: La resposta a la pregunta no era obligatòria, amb el que a més de les tres opcions plantejades, l'opció de no respondre, pel motiu que fos, es considera una quarta opció.

La **via d'accés** majoritària previ al CFGM, entre la població enquestada, és per graduació d'ESO. En aquesta mostra representa el 79,8%. Aquesta proporció és idèntica per exemple a la d'un estudi² del conjunt del Barcelonès: 80,1%.

Via d'accés previ al CFGM

Graduació d'ESO a INS Bitàcola	20	17,5%
Graduació d'ESO a INS Can Planas	38	33,3%
Graduació d'ESO a INS La Romànica	33	28,9%
Superació d'un PFI	6	5,3%
Superació de la Prova d'Accés a Grau Mitjà	8	7,0%
Altra via	9	7,9%
	114	

OTTE

QÜESTIONARIS DE SEGUIMENT

- Inici Curs
- Desembre- març
- Fi de curs

NOMBRE ACOMPANYAMENTS= 1389

SÍNTESI DEL PRIMER CURS

- 3,4 % No continuen al CGFM però sí en altre formació.
- 16,4 % No continuen amb el cicle ni cap altre formació.
- 80,2 % Continuen amb el cicle que van iniciar.

OTTE

VARIABLES RECOLLIDES DE LES QUE ES MESURA EL GRAU DE RELACIÓ AMB LA CONTINUACIÓ DEL CFGM

- SEXE, NOTA ACCÉS, VIA CCÉS, CTEM
- MOTIVACIONALS/VOCACIONALS
- ORIENTACIÓ REBUDA
- DIFICULTAT DEL CICLE (HANDICAP)

S'HA TROBAT UNA MAJOR PROPENSIÓ ENTRE LES DONES A CONTINUAR ESTUDIS SUPERIORS (CFGs O UNIVERSITAT)

Moltes gràcies!

ANA LIROLA

TÈCNICA D'EDUCACIÓ

AJUNTAMENT DE BADIA DEL VALLÈS

MONTSE JIMÉNEZ

SOAC

BARBERÀ DEL VALLÈS

LOU CAIRÓ

ELIC

SE VOC VII

KIKE NAVARRETE

TREBALLADOR SOCIAL

SE VOC VII

Contacte

Servei Educatiu SE VOC VII a8870401@xtec.cat

gencat.cat

