

XXXI Jornada “de l’abandonament educatiu a les oportunitat per a tothom”



Institut Centre d'Esports de Muntanya del
Pallars. (ICEM Pallars)

SSTT de l'Alt Pirineu i l'Aran

Meritxell Arderiu Antonell

 Generalitat de Catalunya
Consell d'Educació de Catalunya



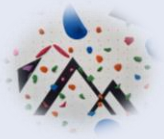
Cafè d'experiències

Històries d'èxit professional!



... Que no van ser d'èxit acadèmic.

formació transferible
formació especialitzada itinerari formatiu
professionalització
orientació experta
especialització itinerari especialitzat
tecnificació sector sortides professionals
abilitació professional



En Marc, una historia ...

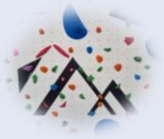


La seva historia passa per un
abandonament prematur.
S'incorpora al món laboral,
sense qualificació
especialitzada.



Actualment:

- Tècnic Esportiu superior d'Esquí Alpí
- Tècnic Esportiu de Descens de Barrancs i Espeleologia
- Tècnic superior d'organització de recursos natural i paisatgístics
- Empresari al Pallars Sobirà
- Professor especialista a l'ICEM Pallars



L'Iban, una historia ...

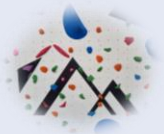


La seva historia passa per un abandonament prematur, incorporació al sector de la fusteria, desocupació per crisi i re qualificació professional.



Actualment:

- Estudiant grau superior d'Escalada
- Tècnic Esportiu de Descens de Barrancs
- Tècnic Esportiu de Muntanya Mitjana
- Alumnes del curs d'accés a GS
- Professor col·laborador de l'ICEM Pallars



La Ruth, una historia ...



La seva historia passa per un itinerari formatiu poc habitual.

Explica que buscava una formació que fos a l'exterior. - Això d'estar a l'aula no fa per

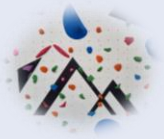
mi!.



Actualment:

❑ Estudiant del grau superior d'Alta Muntanya a l'CEM Pallars (actualment hi ha tan sols 2 noies guies a l'Estat). En el curs actualment hi ha 3 noies en formació

❑ Tècnica Esportiva d'Alta Muntanya



En Nil, una historia ...

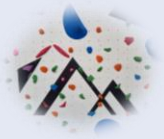


La seva historia passa per un abandonament prematur. Es reincorpora a través de la prova general d'accés a grau superior.

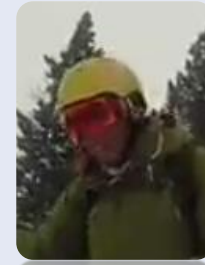


Actualment:

- Tècnic de grau superior de condicionament físic.
- Alumne d'un certificat de professionalitat de muntanya mitjana
- Alumne dels cicles d'ensenyaments esportius d'esquí alpi



L'Arturo, una historia ...

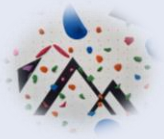


La seva historia passa per un abandonament prematur. Es reincorpora a través de la prova general d'accés a grau superior.

Actualment:

- Tècnic de grau superior de surf de neu.
- Empresari del sector dels esports d'hivern.





Estructura formativa + orientació experta i especialitzada



A. Cicles d'Ensenyaments de Règim Especial d'Esports GM



B. Cicles d'Ensenyaments de Règim Especial d'Esports GS



C. Cicles de Formació Professional



D. Certificats de professionalitat per a persones treballadores



E. Certificats de professionalitat per a persones a l'atur

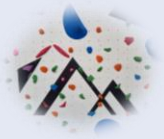


F. Batxillerat Esportiu (diferents especialitats esportives)



G. Formació contínua (inclou formació del professorat i PAS)





Estructura formativa + orientació experta i especialitzada



H. Acreditació de competències Qualificacions nivell 1-2-3



I. Itineraris especialitzats (2x2 / CP + Tècnic esportiu)



J. Oferta Flexibilitzada. (Oferta modular per empreses i semi-presencial)



K. Curs d'accés a grau superior dels cicles d'ensenyaments esportiu



L. Proves específiques d'accés als Ensenyaments Esportius



M. Proves generals d'accés a FP GS i Ensenyaments Esportius



O. Cursos Cossos Especials (Bombers GRAE) / Mossos Esquadra/ ...)





ESO



Món laboral

F. Doble titulació BATX

A.GM EREE

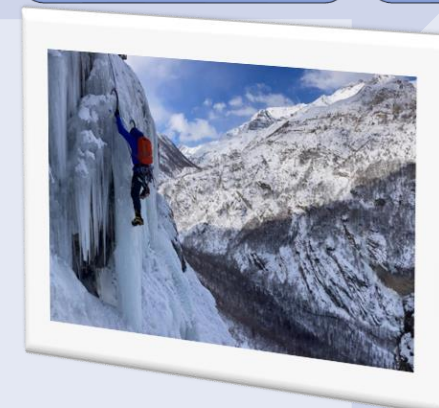
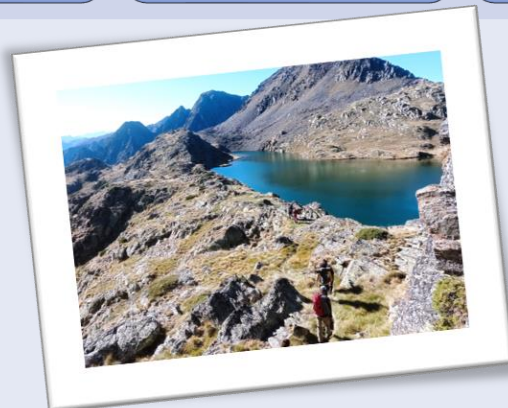
C.GM FP

D. Cert. Prof treballador@s

E. Cert. Prof aturades

H. Acreditació competències

J. Oferta Flexibilitzada



B. GS EREE

C.GS FP

I. Itineraris específics

D. Cert. Prof treballador@s

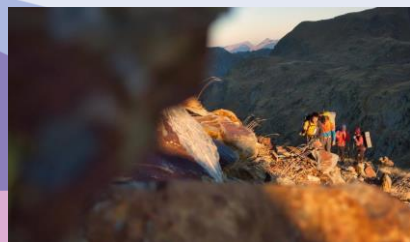
E. Cert. Prof aturades

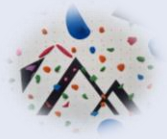
H. Acreditació competències

J. Oferta Flexibilitzada

G. Formació Contínua

O. Cossos especials





Algunes idees a partir de l'experiència



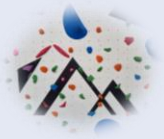
- Orientació especialitzada, no generalista. Cal ser un expert o experta docent del sector professional per poder orientar de manera eficient.
Orientació des de l'expertesa
- Estudiar les històries de persones amb èxit professional, amb un itinerari formatiu que inclou l'abandonament prematur o el fracàs escolar.
- Potenciar centres formatius que disposen d'ofertes integrades i sortides professionals de sectors específics. Major autonomia per guanyar eficiència.



Algunes idees a partir de l'experiència



- Millorar la projecció de l'alumnat de l'ESO. La idea del futur professional és molt difícil de radiografiar i transmetre de manera que puguin captar-la en la seva globalitat.
- Compartir experiències amb els professionals que s'estan formant.
- Facilitar els processos d'incorporació als diferents sistemes formatius.
- Enfortir els centres de formació professional com a bastides imprescindibles que han de facilitar la professionalització dels joves.



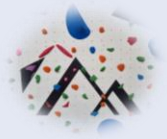
Institut Centre d'Esports de Muntanya del Pallars

ICEM Pallars

• Ser capaç de somniar és imprescindible per entendre que no hi ha objectius inassolibles, en tot cas, terminis una mica agosarats. Deixem d'encistellar tots els tirs que no intentem. Caldrà assumir aquest risc i controlar la por a equivocar-nos.

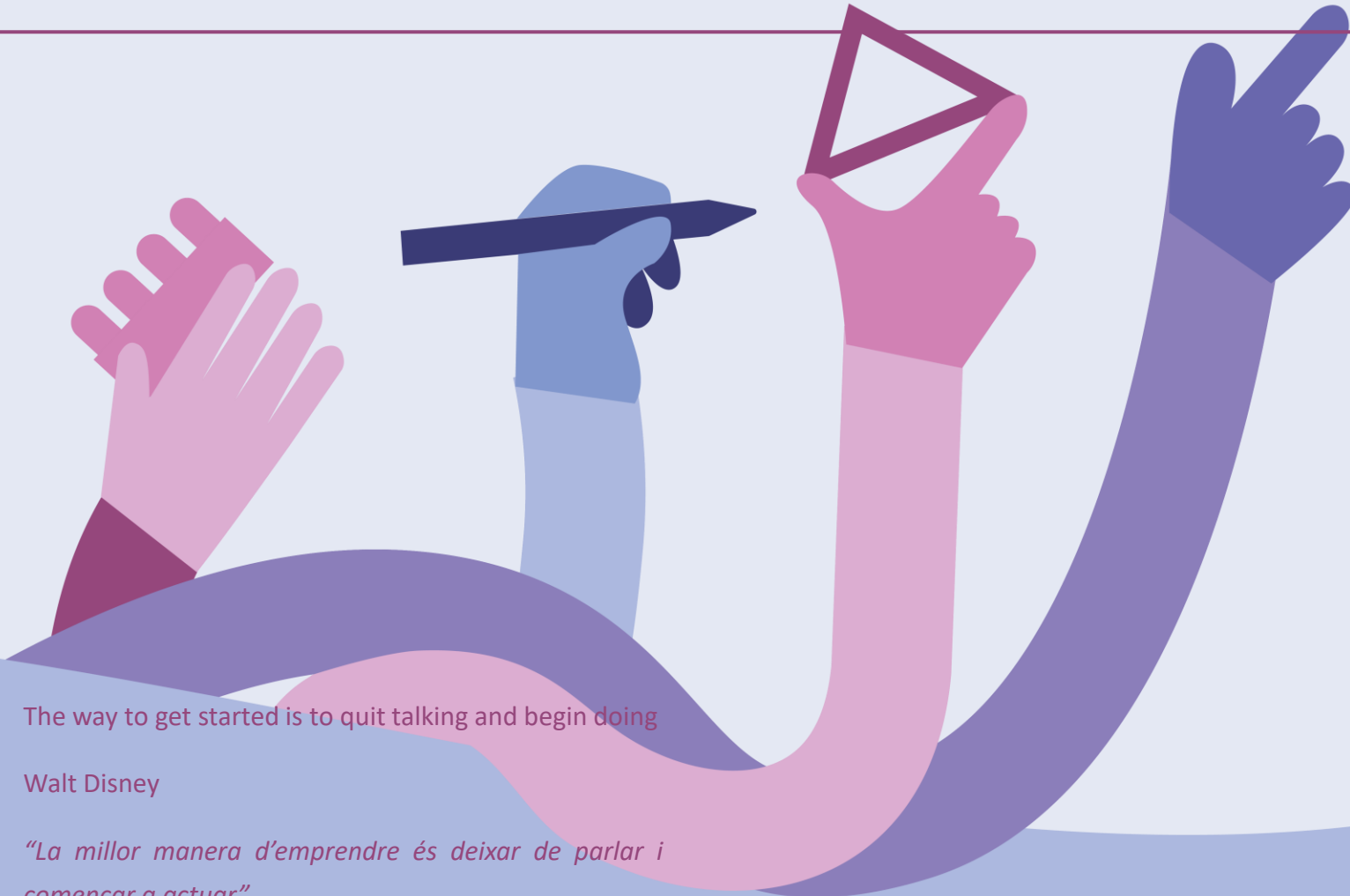
I potser així, aconseguirem seguir millorant!. (Espar, 2010).





Institut Centre d'Esports de Muntanya del Pallars

MOLTES
GRÀCIES!



The way to get started is to quit talking and begin doing

Walt Disney

“La millor manera d'emprendre és deixar de parlar i començar a actuar”